



# SERVIZI DI ASSISTENZA SANITARIA

GRANDI EVENTI - MANIFESTAZIONI SPORTIVE - CONCERTI - FIERE - CINEMA

Il Comitato Locale di Susa è attivo da più di quindici anni sul territorio valsusino, ogni giorno impiega personale volontario e dipendente per portare avanti le numerose attività che lo caratterizzano.

Garantiamo l'organizzazione e lo svolgimento del dispositivo di assistenza sanitaria in occasione di qualsiasi tipo di evento prevedendo l'impiego delle risorse più adeguate per garantire la sicurezza del pubblico.



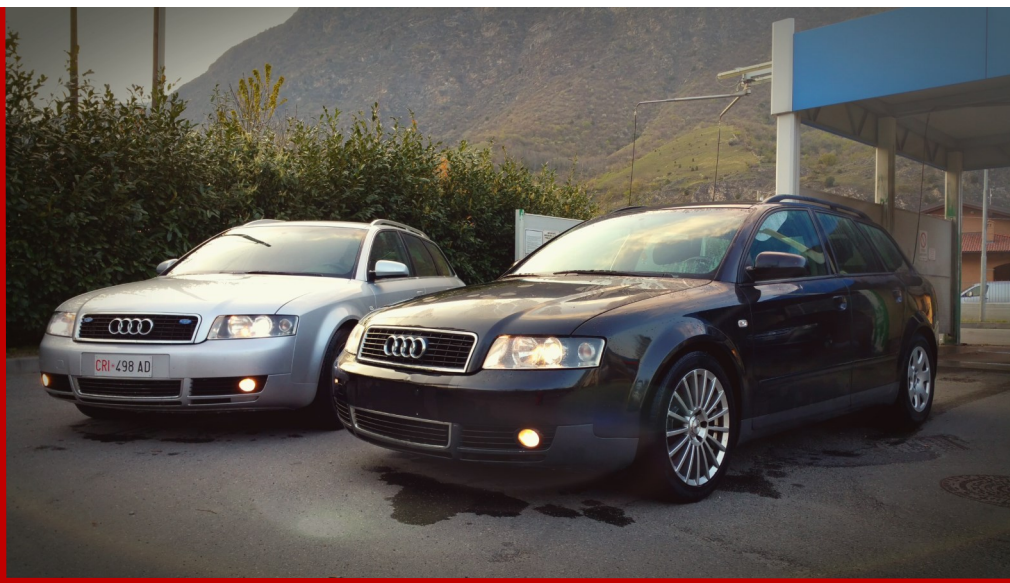
**Croce Rossa Italiana**

[www.cri-susa.it](http://www.cri-susa.it)

Seguici sui canali Social:     @CroceRossaSusa

Croce Rossa Italiana - Comitato Locale di Susa, CF 11053020019 | C.so Stati Uniti, 5 10059 Susa (TO) | [cl.susa@cri.it](mailto:cl.susa@cri.it)





**Ambulanze (stradali e 4x4)**

**Automediche**

**Squadre di soccorso a piedi**

**Personale qualificato (Allegato A, DAE)**

**Medici e infermieri**

**Tende di soccorso**

**Risorse logistiche**

Per qualsiasi informazione è possibile contattarci al fine di redigere un piano sanitario ed un preventivo gratuito, redatto sulla base delle vostre specifiche esigenze.

**Seguici sui canali Social:**



**Croce Rossa Italiana**  
[www.cri-susa.it](http://www.cri-susa.it)

