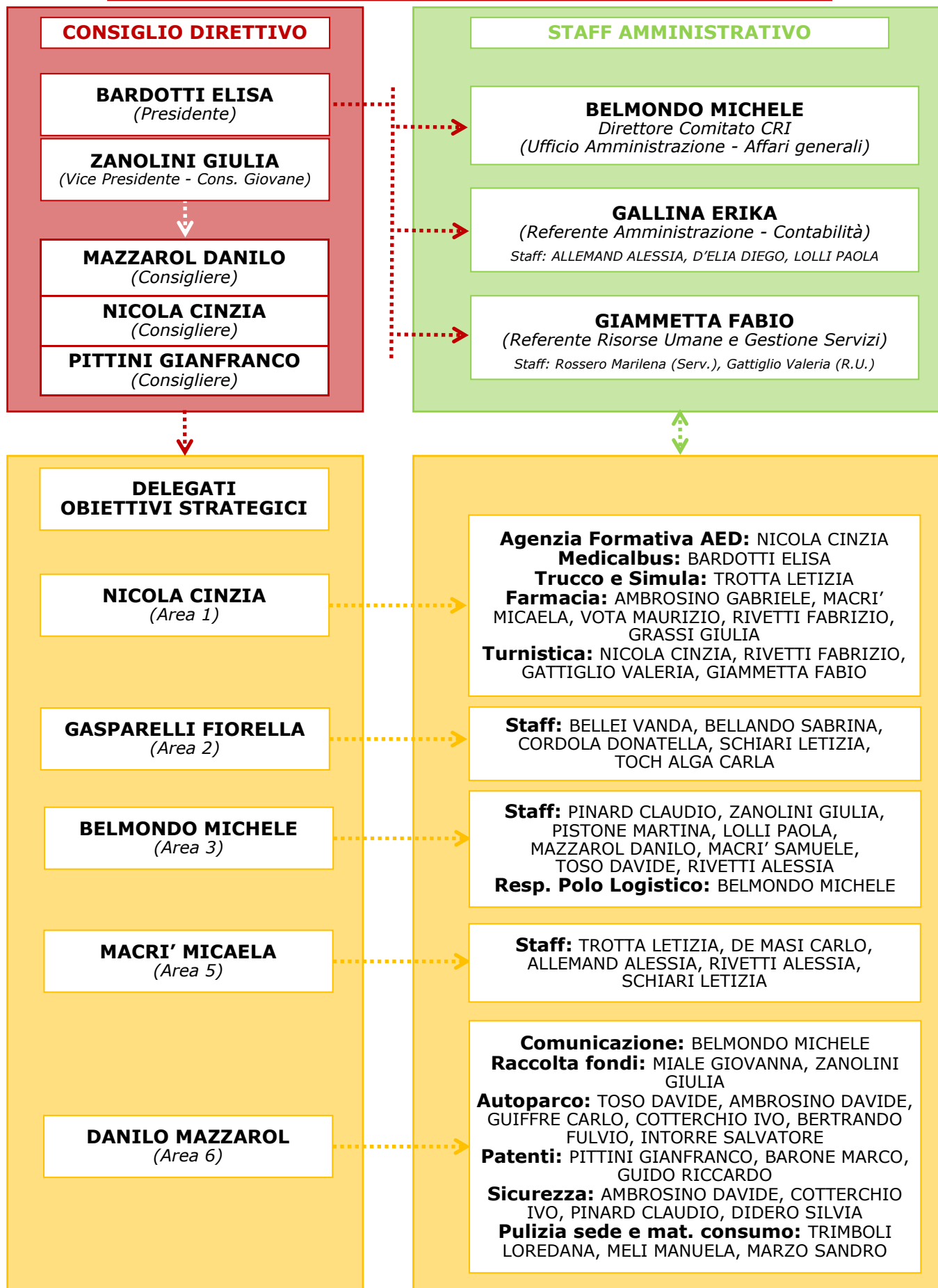


ORGANIGRAMMA



Responsabile Sanitario: Dott. JENTILE GIUSEPPE

Cons. Psicologa: Dott.ssa BARDOTTI ELENA

Revisore dei Conti: Rag. GATTI GIAMPIERO

Consulente del Lavoro: Studio Gatti

RSPP: PITO' ALESSANDRO (Igeam S.p.A.)

Medico Competente: D.ssa BALESTRERO MANUELA (Igeamed S.p.A.)

FIGURE ESTERNE