



Croce Rossa Italiana
Comitato Locale di Mappano

AREA 3 - ATTIVITA' DI EMERGENZA

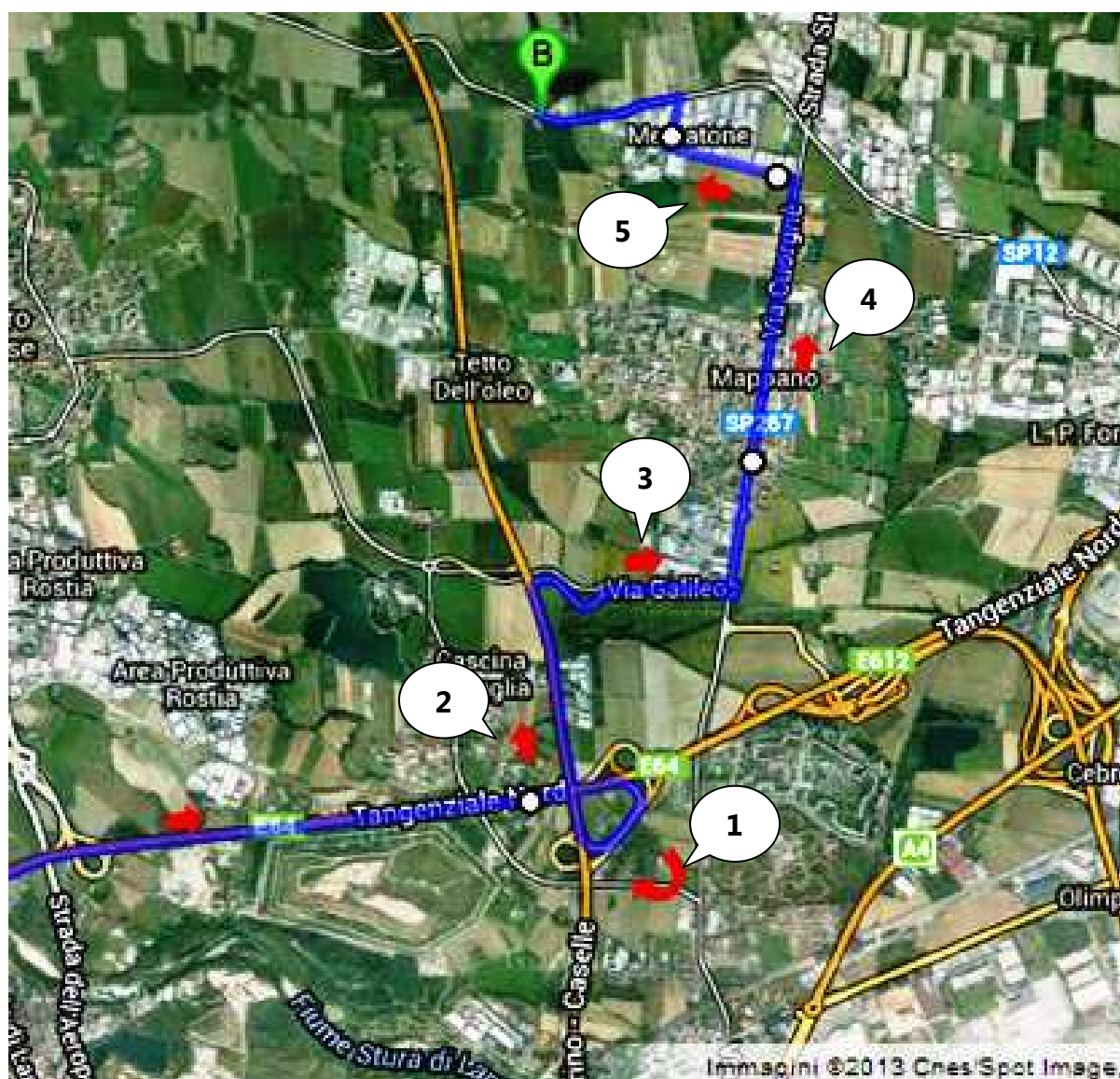


Croce Rossa Italiana

Campo Formativo CRI - Mappano/Susa **14 - 15 settembre 2013**

Via Goretta, 57 – 10072 CASELLE TORINESE (TO)

Come arrivare al Campo:



Via A. Volta n. 2 - 10070 Mappano (TO)

Tel.: +39 011 26 21 826 Fax: +39 011 22 43 748

e-mail: emergenze.crimappano@gmail.com

C.F. n. 01906810583 P. IVA n. 01019341005



Croce Rossa Italiana
Comitato Locale di Mappano

AREA 3 - ATTIVITA' DI EMERGENZA



Croce Rossa Italiana

(1) Tangenziale di Torino direzione Nord, uscita **Caselle - Aeroporto**:



(2) Seguire a destra per **Caselle – SS460 CERESOLE**:



(3) Prendere l'**Uscita 2 - BORGARO**:



Alla rotonda, prendere la prima uscita in direzione:



Alla rotonda, prendere la seconda uscita in direzione **Mappano – Leni**;

(4) Proseguire su questa strada per circa 3 km;

(5) Prima del "Mercatone Uno", girare a sinistra su **Via G. Cottolengo**;

Girare a destra su **Via Vittona**;

Girare a sinistra sulla SP12 - **Via Goretta**.